



スナップスナップ
サービス概要資料
スクール向け(一括配送)

概要

概要-01

スナップスナップとは

ここにしかない 子どもの成長が手の中に

スナップスナップは、スクール(園・学校)で行われた
行事の写真や動画を、スクール毎に管理されたページで
いつでも閲覧・購入・振り返ることが出来るサイトです。



概要

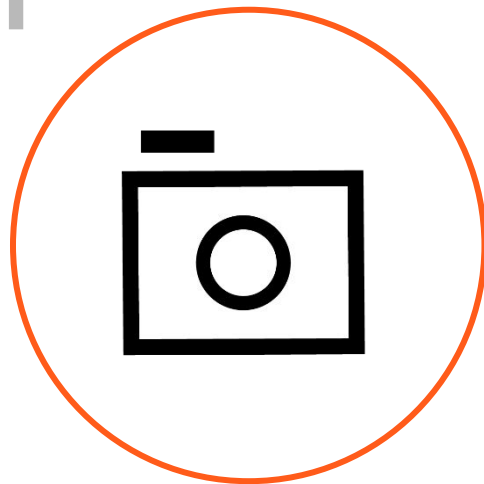
概要-02

撮影からお届けまで

写真の撮影からお届けまでを一貫して承ります。

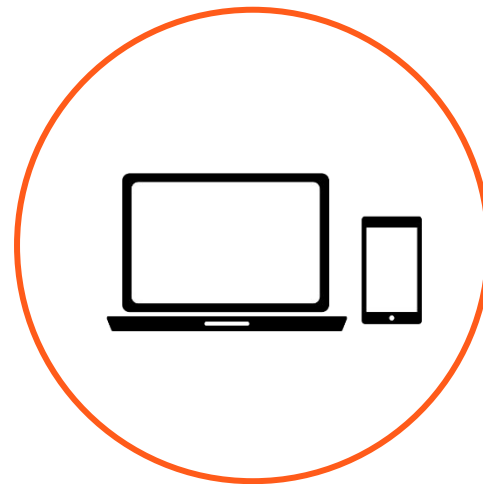
撮影からお届けまで

01



イベントをカメラマンが撮影

02



撮影写真をオンラインで販売

03



写真をお届け

概要

概要-03

スナップスナップの思い

スナップスナップは「いい写真」を通じて、家族・園・学校・教室の先生をつなぎ、豊かなコミュニケーションを育みます

子育てはご両親だけでなく、保育士や先生の方々も大切なパートナーです。

スナップスナップは、写真という目に見える形で子育てに関わるすべての人が、同じ情報を共有できることで、保護者と教育者の絆を深め、子どもの育児や教育の質、そしてともに子どもを育てるという気持ちを共有することができるサービスです。



概要

概要-04

数字で見るスナップスナップ

導入施設数

約**18,000**校

(2024年3月時点)

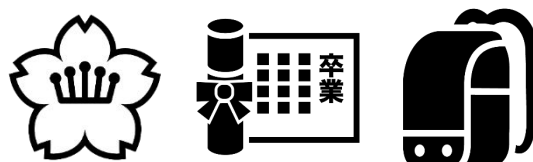


小学校・幼稚園・保育園など全国のスクールに導入されています。

年間イベント

約**85,800**件

(2023年実績)



運動会や入園・入学式、遠足などイベントから日常の様子など様々なイベントの写真を掲載しています。

累計会員数

約**489万**人

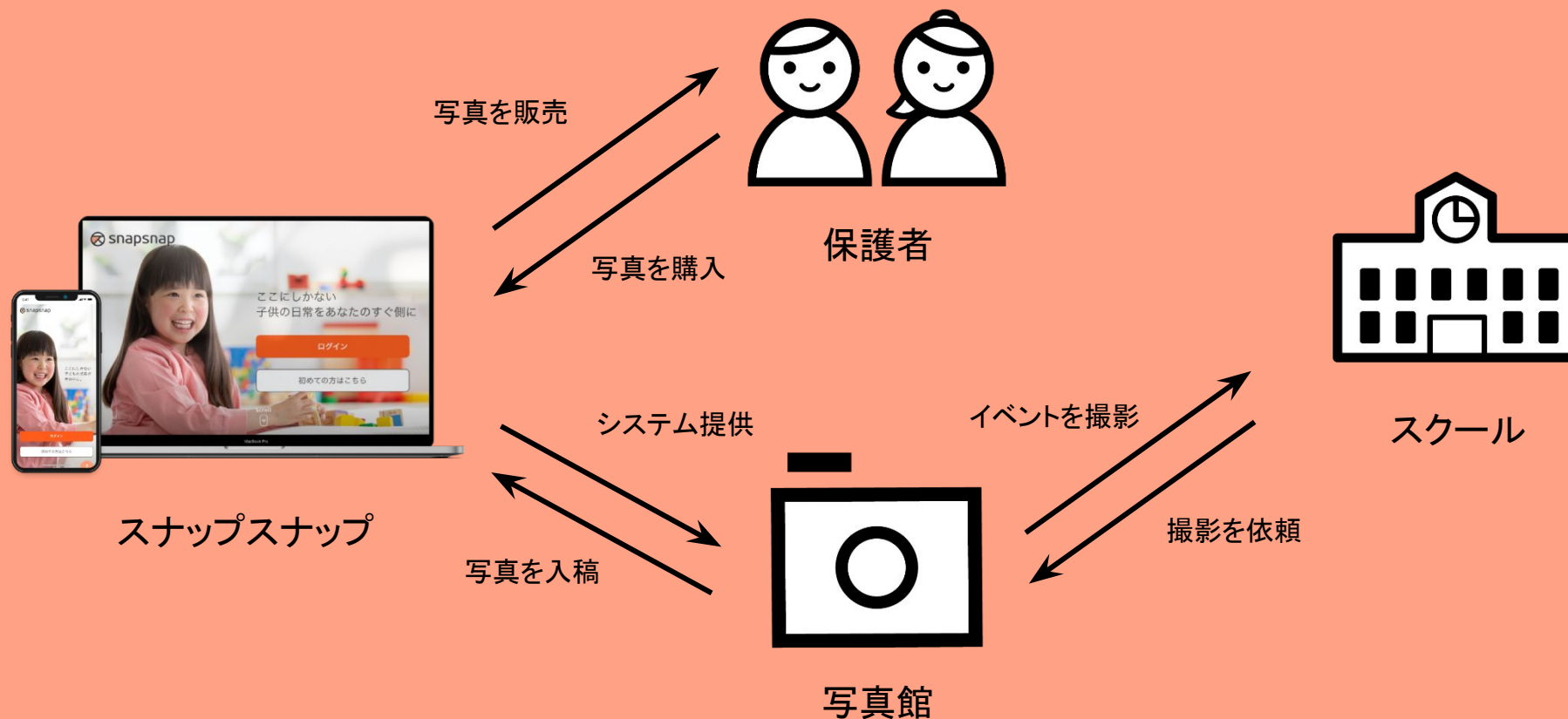
(2024年4月時点)



お父さん・お母さんのみならずおじいちゃん・おばあちゃんなど多くの人にご利用いただいています。

写真の販売サービスを提供します

スナップスナップは写真の販売サービスを提供いたします。スナップスナップでは写真館が撮影した写真を、保護者さま向けに閲覧・販売できます。決済も配送もスナップスナップのできるのので、スクールの先生の作業を大幅に削減できます。



先生

先生-02

先生のメリット



先生のメリット

従来の壁展示

現状の展示では問題がいっぱい

学校でのデータ管理が不安

展示スペースの確保や
展示行為が大変！

写真の管理
仕分けに時間がかかる

来校・来園できない保護者さまへのフォ
ローが大変

集金が大変

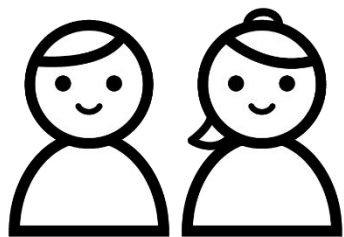
スナップスナップでの販売

作業効率の大幅削減が見込めます

展示スペースの必要がなくなる

展示行為の手間がなくなる

集金行為・写真配布の手間がなくなる



保護者のメリット

従来の壁展示

保護者さまにも負担がかかる

大人数の写真ばかり...

写真を探すのが大変

展示期間に見に行くことができない

期限を過ぎると注文できない

茶封筒に小銭を入れるのが手間
子どもに持たせるのは不安

スナップスナップでの販売

おうちで簡単に写真を購入できる

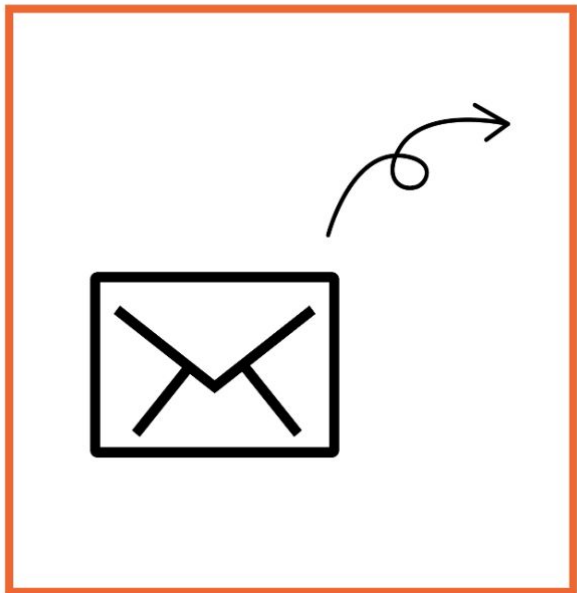
Web上で決済できる

24時間いつでもどこでも
写真が閲覧購入できる

最新の技術でお子さまの
写真を探すのが楽に



スナップスナップの 利用や機能についてのご紹介



自動メール配信

写真の掲載開始・終了のお知らせを、ご登録されているメールアドレスにお送りします。



PayPay決済

ユーザーの皆さまの利便性向上のため、キャッシュレス決済「PayPay」を導入いたしました。



Vポイントが使える・貯まる

普段の買い物で貯めた「Vポイント」で購入できます。また、写真を購入してもポイントをためることが可能です。

保護者

保護者-02

お客さまの「注文の流れ

1

ログイン

会員登録後(初回のみ)トップ画面よりログインします。

2

入力

スクールから配布された「スクールパス」を入力し、イベントページへ移動します。

3

写真選択

イベント一覧からイベントを選択し、写真を選びカートに入れます

4

詳細確認

選択した写真を、拡大画面で確認できます。その後、サイズを選択します。

5

お届け先入力

お届け先情報の入力をします。
※クラスなどを入力いただきます

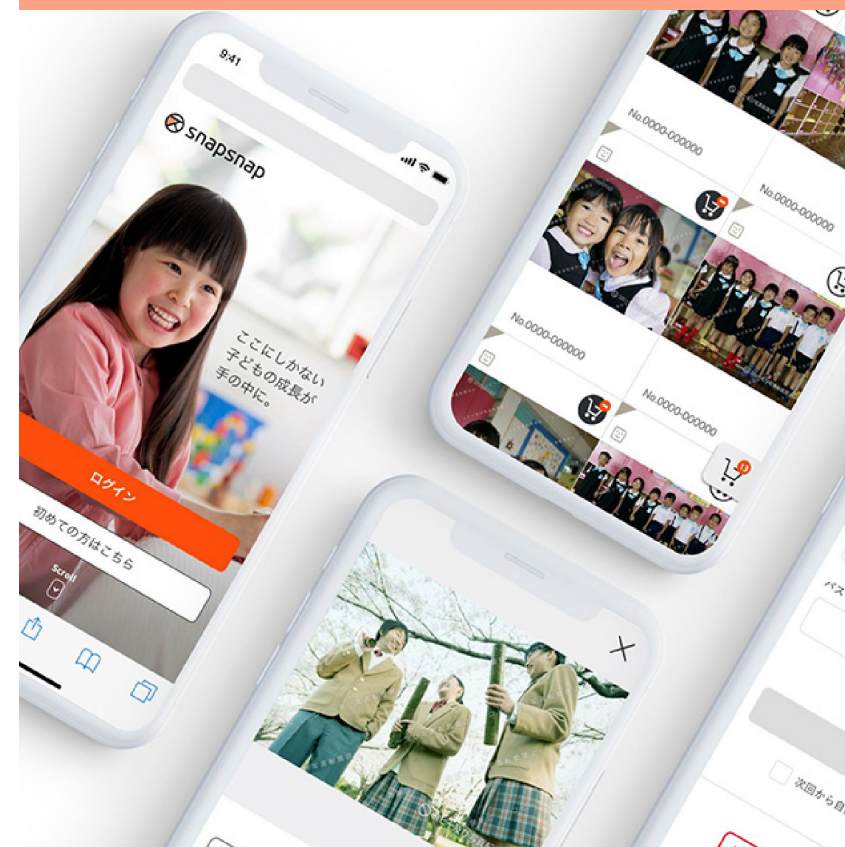
6

注文

注文内容を確認し ご注文を確定させます。お写真がお手元に届くまでお待ちください。

販売イメージ

PCからもスマートフォンからも写真が閲覧しやすい・購入しやすいサービスを目指して日々改善を行っております。



支払方法によって支払い金額が変わります

写真代金

+

決済手数料

支払方法	決済手数料
クレジットカード 	0円
PayPay決済 	0円
後払い ご購入いただいた写真と一緒に振込用紙をお届けします 	220円
Vポイント 	0円

- ※注意事項
- ・手数料は消費税の増税に伴い、変更する場合がございます。
 - ・銀行での後払いの場合、振込手数料は購入者さま負担となります。

かお検索で写真探しをより簡単に

顔検索技術を使って、お子さまの顔に近いと認識された写真を表示させ、お子さまの写真を探しやすくするための検索機能です。

購入した履歴や、カートに入れた写真を自動で読み取り「顔」を検出します。

マスク着用写真にも対応しており、保護者さまやユーザーが購入する際の写真を探すサポートをします。



初めて利用するユーザー

初めてスナップスナップを利用するお客さまでも、かお検索が利用できます。カートに入れた写真から「かお」を抽出し、お子さまの写真候補として表示させます。



購入履歴があるユーザー

2019年以降にご注文をいただいた注文履歴から自動的に候補をあげられるようになりました。購入された写真から顔を認識して、次回以降のご購入時にお子さまの顔候補の写真を検出・提示します。



お子さまの顔写真を登録したユーザー

ユーザーが会員登録後に、かお検索をしたいお子さまの情報・顔写真を登録すると、掲載中のイベントでお子さま候補の写真として表示されるようになります。



検索のもとになる顔



写真探しをお手伝い

安心してお使いいただくために

スナップスナップでは保護者さまが安全にお使いいただけるようにサポートの充実、セキュリティの強化を行っております。保護者さまの専用の窓口では、スナップスナップの使い方や決済の不備(クレジットカードの審査落ちやあと送り支払いの不備)など一つ一つ丁寧に対応します。



保護者さまからのお問い合わせ窓口の完備

保護者さまからのお問い合わせは、専任スタッフが対応します。



二重ロックの会員制

スナップスナップは完全会員登録制。第三者にみられる心配はありません。また、学校ごとに毎年変わるパスワードで、学校関係者以外に写真が見られることを防止します。



画像保護機能

掲載される画像に対しての保護機能も、以下のように対策しています。

- ・右クリックでの不正コピーの防止
- ・印刷ガード
- ・サイト上の画像の圧縮
- ・サンプルロゴの挿入



写真削除体制

掲載後に問い合わせいただいた場合、速やかに掲載中の写真の削除を行います。また、写真掲載前のチェック体制も整っており、アップしたお写真の掲載前の事前確認も可能となっております。



プライバシーマークの取得

プライバシーマークとは、個人情報について適切な保護措置を講ずる体制を整備している事業者等に付与されるものです。第三者機関からの厳しい審査を通過している企業を意味します。

スナップスナップの営業会社であるラボネットワーク、運用会社のフォトクリエイト共にプライバシーマーク取得企業です。写真業界で初取得以降、15年間連続継続を更新中

会社概要・お問い合わせ

会社名

株式会社ラボネットワーク
(株式会社キタムラ・ホールディングス完全子会社)

LABO NETWORK

本社所在地

〒115-0055
東京都北区赤羽西1丁目7-1 パルロード3 10F
TEL:050-3116-6305
FAX:03-3909-7662

新宿オフィス

〒160-0023
東京都新宿区西新宿6-16-6 タツミビル2F

設立

昭和60年3月

役員体制

代表取締役社長: 田中 祐亮
取締役: 吉田 メグ
取締役: 福本 和宏
取締役: 平川 明宏
取締役: 柳沢 啓
監査役: 桑原 功

事業内容

デザインアルバム出力・卸売事業
写真館向けプリント出力・卸売事業
学校・イベント写真出力・卸売事業
写真館向けスタジオプロデュース事業

(株)キタムラ・ホールディングス

(株)ラボネットワーク
(株)フォトクリエイト
(株)しままプリント
(株)しままプリントラボ
(株)ラボ生産
UXENT(株)
(株)キタムラ
(株)キタムラトレードサービス
(株)ユー・シー・エス
(株)KCS

先生・保護者さま
専用サポート

お問い合わせ

Tel :050-1743-5272 (平日 10:00~17:00)
Mail :support@photocreate.co.jp (24時間受付)

株式会社フォトクリエイト
〒160-0023 東京都新宿区西新宿6-16-6 タツミビル2F