

スナップパーク サービス概要資料

主催者向け（一括配送）

Ver.6.0



概要

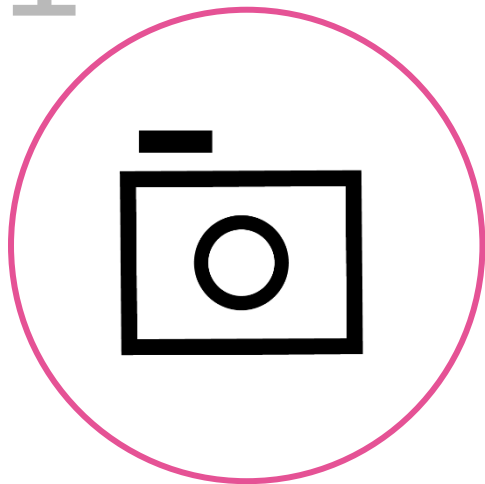
概要-01

撮影からお届けまで

撮影からお届けまで

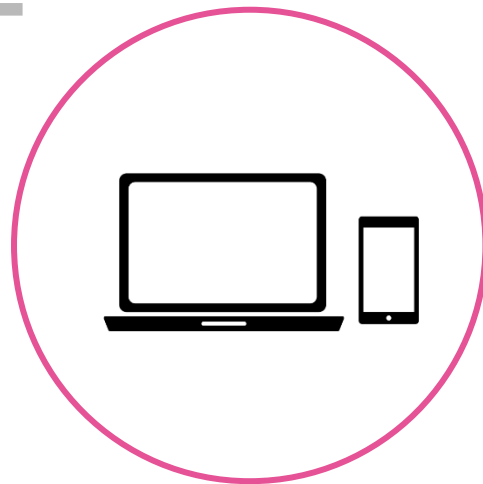
写真の撮影からお届けまでを一貫して承ります。

01



イベントをカメラマンが撮影

02



撮影した写真を
オンラインで販売

03



写真のお届け

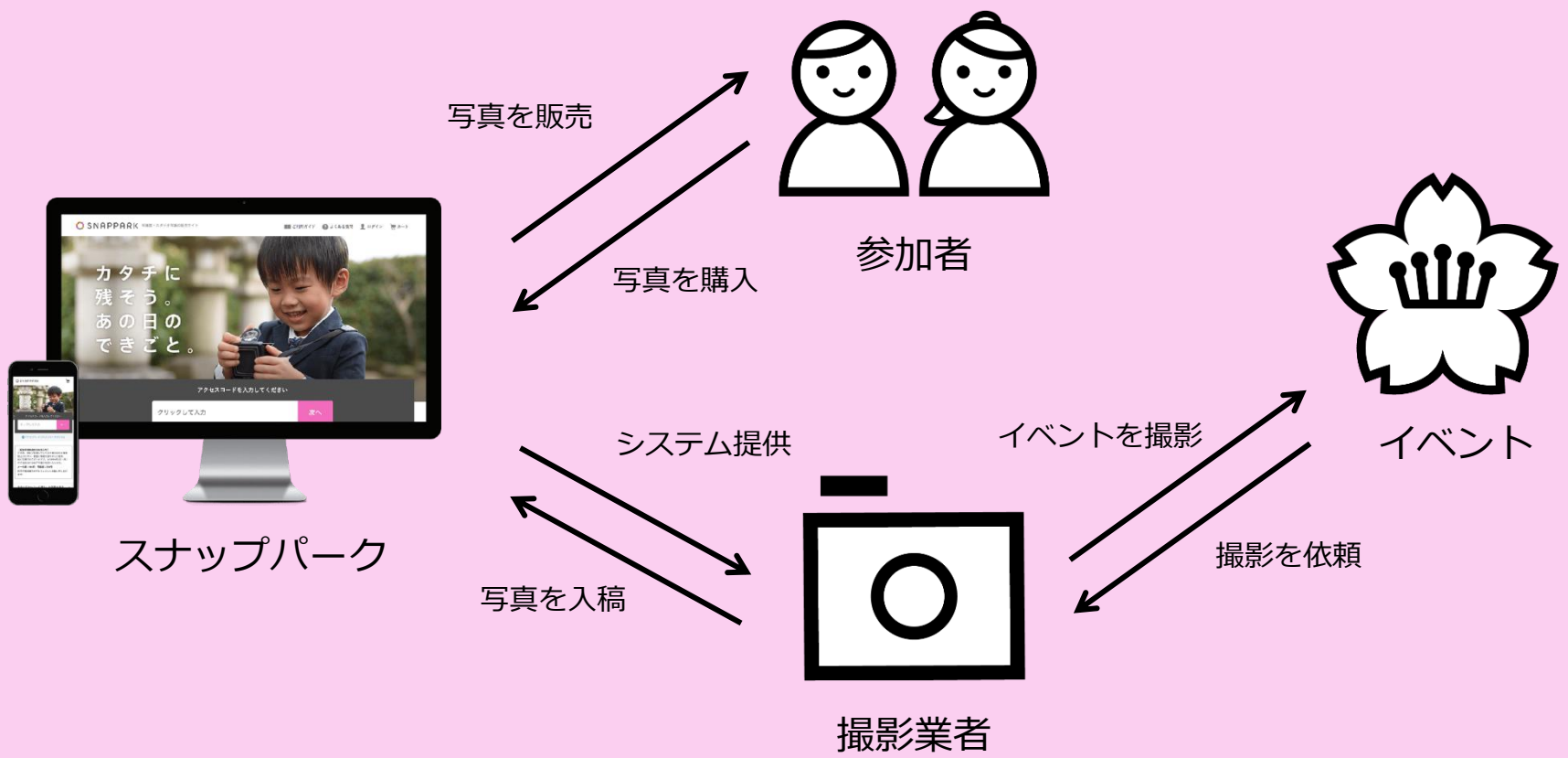
主催者

主催者-01

スナップパークの仕組み

写真の販売サービスを提供します

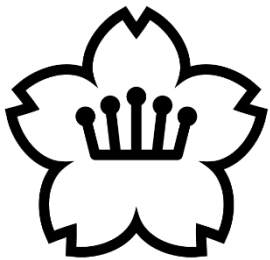
スナップパークは写真の販売サービスを提供いたします。スナップパークでは撮影業者が撮影した写真を、参加者さま向けに閲覧・販売できます。決済も配送もスナップパークのできるので、作業を大幅に削減できます。



主催者

主催者-02

主催者さまのメリット



主催者のメリット

従来の壁展示

現状の展示では問題がいっぱい

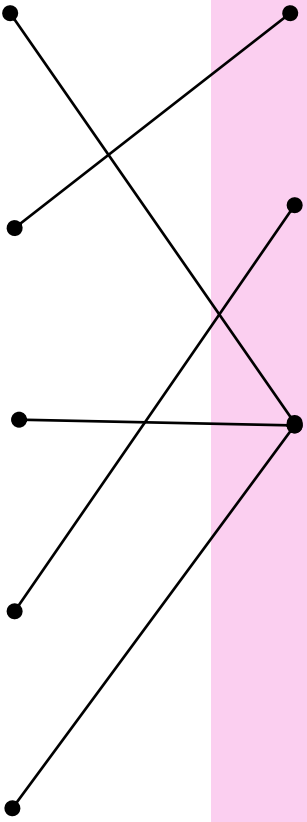
データ管理が不安

展示スペースの確保や
展示行為が大変！

写真の管理
仕分けに時間がかかる

直接見に行くことができない
参加者さまへのフォローが大変

集金が大変



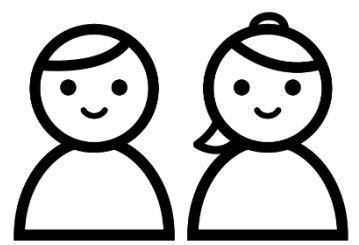
スナップパークでの販売

作業効率の大幅削減が見込めます

展示スペースの必要がなくなる

展示行為の手間がなくなる

集金行為・写真配布の手間がなくなる



参加者のメリット

従来の壁展示

参加者さまにも負担がかかる

- 大人数の写真ばかり・・・
- 写真を探すのが大変
- 展示期間に見に行くことができない
- 期限を過ぎると注文できない
- 茶封筒に小銭を入れるのが手間
子どもに持たせるのは不安



スナップパークでの販売

おうちで簡単に写真を購入できる

- Web上で決済できる
- 24時間いつでもどこでも
写真が閲覧購入できる
- 最新の技術でお子さまの
写真を探すのが楽に

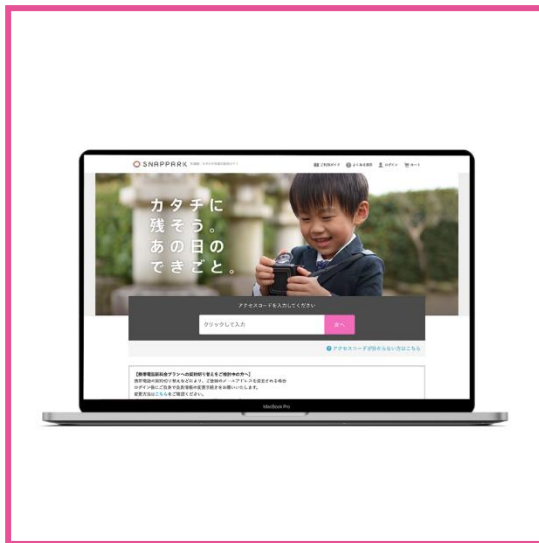


スナップパークの利用や 機能についてのご紹介

参加者

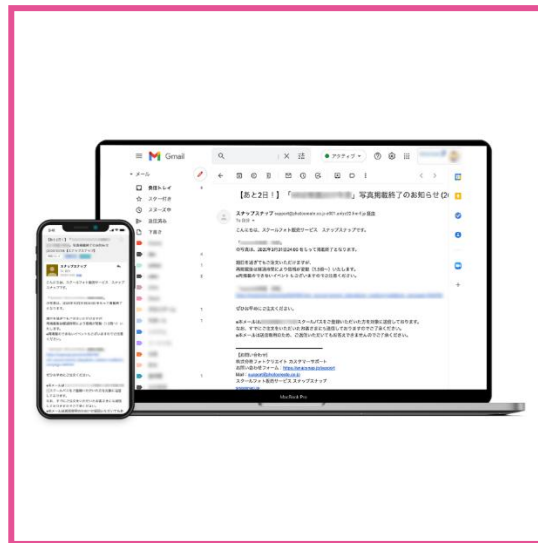
参加者-01

スナックパークの機能紹介



二重パスワード

販売をする団体ごとにアクセスコードが設定されています。さらにイベント毎に設定される閲覧パスワードで二重パスワードとなっておりセキュリティ面でもご安心いただけます。



自動メール配信

写真の掲載開始・終了のお知らせを、ご登録されているメールアドレスにお送りします。

参加者

参加者-02

お客さまの注文の流れ

- 1

アクセスコード

トップ画面よりアクセスコードを入力します。
- 2

イベント選択

ご覧いただくイベントを選択し
閲覧パスワードを入力します。
※イベントによっては閲覧パスワードがない場合もございます。
- 3

写真選択

写真一覧から写真を選択し、カートに入れます。
- 4

詳細確認

選択した写真を、拡大画面で確認できます。その後、サイズを選択します。
- 5

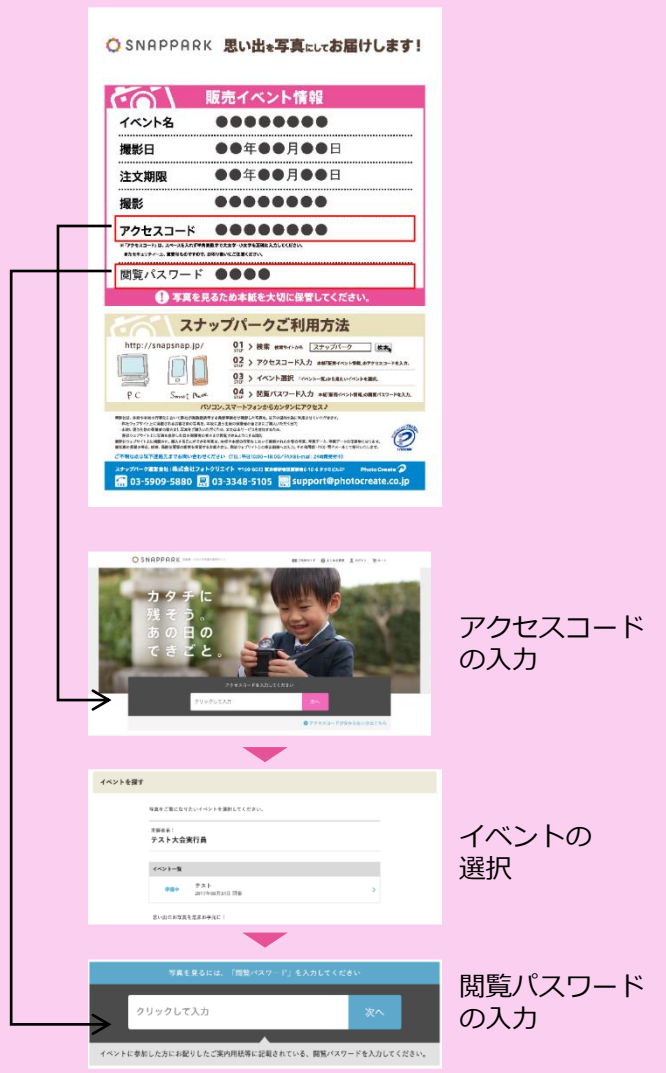
お届け先入力

お届け先情報の入力をします。
※クラスなどを入力いただきます。
- 6

注文

注文内容を確認し ご注文を確定させます。お写真がお手元に届くまでお待ちください。

2種類のパスワード



参加者

参加者-03

決済方法

支払方法によって支払い金額が変わります

写真代金

+

決済手数料

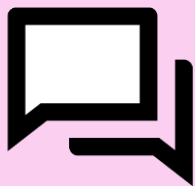
| 支払方法 | | 決済手数料 |
|--------------------------------------|---|-------|
| クレジットカード |  | 0円 |
| 後払い ご購入いただいた写真と一緒に 振込用紙をお届けします |  | 220円 |

- ※注意事項
- ・上記の送料・手数料は消費税の増税に伴い、変更する場合がございます。
 - ・銀行での後払いの場合、振込手数料は購入者さま負担となります。

安心してお使いいただくために

スナップパークでは参加者さまが安全にお使いいただけるようにサポートの充実、セキュリティの強化を行っております。

参加者さまの専用の窓口では、スナップパークの使い方や決済の不備（クレジットカードの審査落ちやあと送り支払いの不備）など一つ一つ丁寧に対応します。



参加者さまからの お問い合わせ窓口の完備

参加者さまからのお問い合わせは、専任スタッフが対応します。



画像保護機能

掲載される画像に対しての保護機能も、以下のように対策しています。

- ・右クリックでの不正コピーの防止
- ・印刷ガード
- ・サイト上の画像の圧縮
- ・サンプルロゴの挿入



写真削除体制

掲載後に問い合わせいただいた場合、速やかに掲載中の写真の削除を行います。

また、写真掲載前のチェック体制も整っており、アップしたお写真の掲載前の事前確認も可能となっております。



プライバシーマークの取得

プライバシーマークとは、個人情報について適切な保護措置を講ずる体制を整備している事業者等に付与されるものです。第三者機関からの厳しい審査を通過している企業を意味します。

スナップパークの営業会社であるラボネットワーク、運用会社のフォトクリエイト共にプライバシーマーク取得企業です。

会社概要・お問い合わせ

LABO NETWORK

会社名

株式会社ラボネットワーク
(株式会社キタムラ・ホールディングス完全子会社)

本社所在地

〒115-0055
東京都北区赤羽西1丁目7-1 パルロード3 10F
TEL : 050-3116-6305
FAX : 03-3909-7662

事業内容

デザインアルバム出力・卸売事業
撮影業者向けプリント出力・卸売事業
学校・イベント写真出力・卸売事業
撮影業者向けスタジオプロデュース事業

設立

昭和60年3月



(株)キタムラ・ホールディングス

| | | | |
|-----------------|-------------|-----------------|---------------|
| (株)キタムラ | (株)カメラのキタムラ | (株)しまうまプリント | (株)フォトクリエイト |
| (株)しまうまプリントラボ | ピックハイブ(株) | (株)ユー・シーエス | ラボネットワークベトナム |
| (株)LDX | (株)ラボ生産 | (株)キタムラトレードサービス | (株)KCS |
| (株)E2ケアホールディングス | (株)ビジョンメガネ | アコール(株) | (株)POKER FACE |

私たちは、世界を代表するフォトライフカンパニー
「キタムラ・ホールディングス」の一員です。

団体・参加者さま
専用サポート

お問い合わせ

Tel : 050-1743-5272 (平日 10:00~17:00)
Mail : support@photocreate.co.jp (24時間受付)

株式会社フォトクリエイト
〒160-0023
東京都新宿区西新宿6-3-1
新宿アイランドウイング 15F